

2026년도 서울창업허브 M⁺ 상반기 신규 입주기업 모집 공고

서울창업허브M⁺(서울경제진흥원)에서는 서울 미래 전략산업 5종(IT·BT·GT·NT·R&D) 관련 대·중·소기업이 집약 되어있는 마곡산업단지에서 성장을 희망하는 유망 스타트업을 발굴·지원하고자 합니다. 서울창업허브M⁺ 내 입주공간 제공 및 마곡산업단지 내 위치한 대·중소기업과의 협업, 투자 연계, 글로벌 진출 등 기업성장에 필요한 종합 지원을 제공하고 있사오니 2026년 서울 창업허브M⁺ 상반기 신규 입주기업 모집에 많은 관심과 참여 바랍니다.

2026년 3월
재단법인 서울경제진흥원

모집공고

- 모집규모: 총 10개사 내외
- (2026년 상반기) 공개모집 호실: 총 10개실

연번	호실	유형	전용면적	연 이용료(원)	공통사항																				
1	301호	B	41.87㎡	773,760	<div>가. 호실유형</div> <div>- 2026년 상반기 모집호실: A-C형(소형-중형)</div> <table><tr><th>구분</th><th>A형</th><th>B형</th><th>C형</th><th>D형</th></tr><tr><th>면적</th><td>20.9-37.4㎡</td><td>40.6-54.9㎡</td><td>55.6-76.3㎡</td><td>85.1-102.1㎡</td></tr></table> <div>나. 연 이용료</div> <div>- 근거: 2025년 서울창업허브M+ 입주기업 이용료 안내(서울특별시)</div> <div>- 산출: 전용면적(㎡) X 월 이용료(1,540원/부가세포함) X 12개월</div> <div>- 징수: 당해 재산평정가격 기준 연 부과·납부(연납)</div> <table><tr><th>구분</th><th>1년차</th><th>2년차</th><th>3년차</th><th>4년차</th></tr><tr><th>면적</th><td>1,000분의 10</td><td>1,000분의 20</td><td>1,000분의 30</td><td>1,000분의 40</td></tr></table> <div>다. 입주기간</div> <div>- 기본: 총 2년(입주개시일로부터)</div> <div>- 연장: 최대 2년(연장평가 통과기업 대상 1년씩 2회 연장 가능)</div> <div>라. 제공집기</div> <div>- 책상, 의자, 캐비닛(입주계약 체결 시 사용수량 협의)</div>	구분	A형	B형	C형	D형	면적	20.9-37.4㎡	40.6-54.9㎡	55.6-76.3㎡	85.1-102.1㎡	구분	1년차	2년차	3년차	4년차	면적	1,000분의 10	1,000분의 20	1,000분의 30	1,000분의 40
구분	A형	B형	C형	D형																					
면적	20.9-37.4㎡	40.6-54.9㎡	55.6-76.3㎡	85.1-102.1㎡																					
구분	1년차	2년차	3년차	4년차																					
면적	1,000분의 10	1,000분의 20	1,000분의 30	1,000분의 40																					
2	302호	A	20.93㎡	386,790																					
3	410호	C	57.96㎡	1,071,110																					
4	504호	B	41.80㎡	772,470																					
5	514호	B	48.82㎡	902,200																					
6	601호	B	40.65㎡	751,220																					
7	603호	B	44.32㎡	819,040																					
8	606호	A	33.03㎡	610,400																					
9	607호	B	53.77㎡	993,670																					
10	708호	C	66.72㎡	1,232,990																					

- 지원자격

- ① 입주 신청일 기준 **창업 7년 미만의 “마곡일반산업단지 관리 기본계획”에 따른 입주업종** 기업
 또는 “마곡일반산업단지 관리 기본계획”에 따른 입주업종 관련 **예비창업자(입주계약 체결 이전 사업자등록 필수)**
 - 단, 신산업 창업 분야의 경우 창업 10년 미만까지 지원 가능(공고문 내 별첨2. 참조)
- ② **입주계약 체결 이후 30일 이내 서울창업허브M⁺로의 주소 이전이 가능한** 기업
 - 해외기업, 기업부설연구소의 경우 3개월 이내 주소 이전 가능

“마곡일반산업단지 관리 기본계획”에 따른 입주업종				
구분	업종군	분류코드(한국표준산업분류)		업종별
공동 (R&D)	연구개발업	M	70*	연구개발업
			7131	광고대행업
			721	건축기술, 엔지니어링 및 관련기술서비스업
			7291	기술시험, 검사 및 분석업
			7320	전문 디자인업
			7160	기타전문서비스업
IT	컴퓨터, 정보통신, 반도체, 정보처리	C	272	측정, 시험, 항해, 제어 및 기타 정밀 기기 제조업
			26	전자부품, 컴퓨터, 영상, 음향 및 통신장비 제조업
			28	전기장비제조업
	정보통신, 정보처리	J	58	출판업
			59	영상·오디오 기록물 제작 및 배급업
			60221	프로그램 공급업
			612	전기통신업
			62	컴퓨터 프로그래밍, 시스템 통합 및 관리업
			63	정보서비스업
			75992	전시, 컨벤션 및 행사 대행업
BT	유전공학, 바이오신약, 바이오시밀러, 바이오장기	A	011	작물재배업
		C	1083	조미료 및 식품 첨가물 제조업
			1089	기타 식료품 제조업
			109	동물용사료 및 조제식품 제조업
			2031	기타 비료 및 질소 화합물 제조업
			204	기타화학제품제조업
			21	의약품 물질 및 의약품 제조업
			271	의료용기기제조업
		M	731	수의업
NT	나노소자	C	23	비금속 광물제품 제조업
			25	금속가공제품 제조업(기계 및 가구 제외)
GT	그린생산	C	1419	기타 봉제의복 제조업
			13213	화학섬유직물 직조업
			22	고무 및 플라스틱 제조업
			29	기타 기계장비 및 장비제조업
			30	자동차 및 트레일러 제조업
			31	기타 운송장비 제조업(항공기 등)
	에너지	D	35	전기, 가스, 증기 및 공기조절 공급업
	자원순환	E	38	폐기물 수집운반, 처리 및 원료재생업
			39	환경정화 및 복원업

※ 70(연구개발업)의 경우 정보통신사업(IT), 바이오산업(BT), 녹색산업(GT), 나노산업(NT)을 기반으로 한 연구개발업을 의미

※ 서울창업허브M+ 입주 제외대상

1. 『중소기업창업지원법 시행령』 제4조 각 항에 해당하는 창업기업

2. 금융기관 등으로부터 채무불이행으로 규제 중인 자 또는 국세 혹은 지방세를 체납 중인 자

다만, 신용회복위원회의 사전채무조정(프리워크아웃), 개인워크아웃에서 채무조정합의서를 체결한 경우, 법원의 개인회생제도에서 변제계획인가를 받거나 파산면책 선고자, 회생인가를 받은 기업, 중소기업진흥공단 등으로부터 재창업자금을 지원받은 경우, 세금분납 계획에 따른 성실 납부기업(인), 정부지원 협약 전까지 세금완납기업(인), 정부 공공기관으로부터 재기지원 필요성을 인정받은 기업(인), 건강관리시스템기업구조 개선 진단을 통한 정상화 의결기업은 신청 가능

3. 서울시 또는 자치구의 창업공간 입주 지원사업을 수혜 중인 자. 다만, 입주개시일 이전에 사업 수혜기간이 종료되거나 사업을 중도포기한 자는 신청 가능하다.
4. 신청일 현재 휴업 중인 기업
5. 서울시 창업지원시설에서 문제가 있어 퇴거조치된 기업
6. 과거 본 시설에서 창업공간 지원사업에 선정되어 입주공간 지원을 받은 기업
7. 기타 규정 상 규제사항의 위배 등으로 입주가 적정하지 아니하다고 판단되는 기업
8. 기타 서울시장이 참여제한의 사유가 있다고 인정하는 자
9. **서울창업허브(공덕, M⁺, 창동, 성수)의 경우, 7대 거점시설(창업허브 공덕·M⁺·창동·성수, 핀테크랩, 서울시허브, 바이오허브) 수혜이력이 있는 경우**

신청 및 접수

- 모집기간: 2026. 3. 25.(수) ~ 4. 15.(수)
- 접수방법: 스타트업 플러스 홈페이지 통한 온라인 접수
- 제출서류 ※반드시 지정된 서식을 활용하여 서류를 작성 및 제출하여 주시기 바랍니다
 - (공통) 입주신청서 및 사업계획서 1부 [서식1]
 - (공통) 개인 및 기업정보 수집·이용·정보제공 동의서 1부 [서식2]
 - (공통) 입주 신청 자격 요건 확인서 1부 [서식3]
 - (공통) 법인등기부등본 및 사업자등록증 각 1부 ▶ 예비창업자 미제출
 - (공통) 최근 3년(2023년~2025년) 간 재무제표 각 1부 ▶ 예비창업자 미제출

입주 선정 절차

① 적정성평가	② (1차) 서면평가	③ (2차) 대면평가
<ul style="list-style-type: none"> · 기간(안): 2026년 4월 3주 · 평가자: SBA · 평가방식 및 항목 지원요건 불충족 여부 검토 	<ul style="list-style-type: none"> · 기간(안): 4월 4주 · 평가자: 전문 심사위원 · 평가방식 및 항목 시장성 및 사업성 집중평가 	<ul style="list-style-type: none"> · 기간(안): 4월 5주 · 평가자: 전문 심사위원 · 평가방식 및 항목 조직역량 및 기술성 추가검토

※ 해당 평가기간은 변경될 수 있음

① 적정성평가

- 평가자: SBA 클러스터혁신팀
- 기준: 자격요건 및 증빙서류 적정성 검토 ▶ 입주업종 적합여부 사전검토 및 입주 제외대상 적용여부 등

② (1차) 서면평가

- 평가자: 분야별 외부 전문가 **5인**
- 선정기준: 위원별 합산(최고·최저점 제외) 점수 산출평균 후 평균점수 70점 초과 기업 2차 대면평가 진출
- 평가기준(안)

구분		세부내용	배점
정성 평가	시장성 (30)	- 국내·외 시장규모 및 성장가능성	15
		- 기술·서비스 진입장벽 및 경쟁상황	15
	사업성 (50)	- 고객 분석의 타당성	10
		- 핵심고객 확보 가능성 및 범용성	10
		- 마케팅 전략의 타당성	10
		- 매출 및 영업이익 성장가능성	20
	특화지표(20)	- 서울창업허브M ⁺ 가 위치한 마곡산업단지 내 대·중·소기업과의 협력 가능성 및 보유역량	20
총계			100

③ (2차) 대면평가

- 평가자: 분야별 외부 전문가 **5인**
- 선정기준: 위원별 합산(최고·최저점 제외) 점수 산출평균 후 평균점수 70점 초과 기업 중 고득점 순으로 **총 10개사 선발**
- 평가기준(안)

구분		세부내용	배점
정성 평가	조직역량(10)	- 대표이사 및 구성원의 전문성·네트워크 등	10
	시장성 (20)	- 국내·외 시장규모 및 성장 가능성	10
		- 목표시장의 적정성 및 아이템 경쟁력	10
	기술성 (30)	- 기술의 독창성 및 활용 가능성	10
		- 핵심기술의 사업화 정도	10
		- 기술의 차별성 및 파급효과	10
	사업성 (30)	- 비즈니스모델 및 사업화 전략의 적정성	10
		- 핵심고객 분석의 타당성 및 확보 가능성	10
		- 매출목표의 달성 가능성	10
	특화지표(10)	- 서울창업허브M ⁺ 가 위치한 마곡산업단지 내 대·중·소기업과의 협력 가능성 및 보유역량	10
총계			100

※ 70점 초과 기업 중 **미선정기업을 예비기업으로 선정**하며, 기 선정기업 입주혜택 미수해(포기) 시 차순위 순으로 입주혜택 부여

입주계약 체결

④ 입주업종 적합여부 검토 <ul style="list-style-type: none"> · 기간(안): 5월 1-2주 · 담당자: 마곡산업단지관리단 · 평가방식 및 항목 입주업종 적합 여부 평가 	+	⑤ 호실배정 <ul style="list-style-type: none"> · 기간(안): 5월 1-2주 · 담당자: SBA(서울창업허브M⁺) · 평가방식 및 항목 기업별 희망호실 배정(1-3순위) 	▶	⑥ 입주 계약체결 <ul style="list-style-type: none"> · 기간(안): 5월 3주 · 담당자: SBA · 평가방식 및 항목 마곡산업단지 및 M⁺ 입주계약 체결
---	---	---	---	---

※ 해당 평가기간은 변경될 수 있음

④ 입주업종 적합여부 검토

- 담당자: SBA 마곡산업단지관리단
- 검토내용: 마곡산업단지 관리기본계획에 따른 **‘1. 입주업종 적합 여부, 2. 사업계획서 검토’**

⑤ 호실배정

· 배정기준

구분	세부내용
① 기업별 1순위 희망호실 배정	- 사업신청서 내 기재한 희망 입주호실 중 기업별 1순위 호실 우선배정
② (1순위 중복시) 대면평가 선정순위별 배정	- 대면평가 선정순위에 따른 상위기업 순 1순위 희망호실 우선배정 ※ 2-3순위 중복 시에도 동일 적용
③ (희망호실 미배정기업 발생 시) 잔여호실 중 유사면적 기준 배정	- 희망 입주호실(1-3순위) 미배정 시 유사면적 규모의 잔여호실 배정 예) 희망호실 미배정 → 잔여호실 중 1순위 선택호실과 최대 유사면적 배정

- 기타 행정사항: 선정기업 중 희망 입주호실 미배정으로 인한 입주포기 또는 사후 부적합여부 등으로 잔여호실 발생 시 **차순위 예비기업에게 입주혜택 부여**

⑥ 입주 계약체결

· 체결내역

연번	체결주체	세부내용
1	SBA 마곡산업단지관리단	마곡산업단지 입주계약
2	서울창업허브M ⁺	서울창업허브M ⁺ 입주계약

참고 및 유의사항

- 참고사항

- 입주이용료는 입주 전 1년치 선납이 원칙이며, 그 외 별도 보증금 및 관리비 청구 없음
- 입주호실은 상기 안내된 호실 배정기준에 따라 서울창업허브M⁺에서 적정호실을 배정 후 협의하여 최종 확정
- 입주승인을 통보받은 날로부터 30일 이내에 입주계약을 체결하여야 하며, 입주계약일로부터 30일 이내에 주소지 이전등록(본점, 지점 또는 연구소) 및 실입주(공간사용) 하여야 함
- 입주는 기본 2년, 연장평가를 통해 1년씩 최대 2회 연장 가능하며 입주 이용료는 매년 상승될 수 있음
- 입주 이용료 징수: 당해 재산평가가격 기준 연 부과·납부(연납)

구분	1년차	2년차	3년차	4년차
면적	1,000분의 10	1,000분의 20	1,000분의 30	1,000분의 40

- 유의사항

- 마감기한까지 사업신청서가 업로드 완료되지 않을 경우 미접수 처리되며, 제출된 서류는 일체 반환하지 않음
※ 마감 당일 접수 지연(시스템 접속 지연 등)으로 발생하는 불이익은 신청자 책임으로 마감 30분 전 제출 완료 요망
- 제출된 서류 및 사업계획서 상 허위, 위·변조, 그 밖의 방법으로 부정하게 작성된 경우, 선정 취소 및 계약 해지 등의 제재를 할 수 있음 (제출된 신청내용에 대한 모든 책임은 신청자에게 있음)
- 제출된 서류가 미비할 경우, 서울창업허브M⁺에서는 보완을 요청할 수 있으며 기한 내 보완서류 미제출 시 선정포기로 간주
- 선정 이후 지원 요건 불충족, 허위 기재 등 입주 부정적에 대한 사실이 확인되는 경우 선정 및 계약 취소, 기타 입주(선정)을 통해 받은 모든 혜택 반환 및 향후 사업 참여 제한 등의 제재가 있을 수 있음
- 공고 미숙지로 발생한 과실에 대하여 서울창업허브 M+(SBA)는 일체 책임지지않음

관련문의

- 문의처: 서울창업허브M+(SBA 클러스터혁신팀) (02-6958-9063, Lager88@sba.seoul.kr)

※ 유선 문의 가능 시간: 평일 09:00~18:00(12:00~13:00 제외)

별첨-1. 서울창업허브 M+ 공간 및 혜택 소개

□ 입주 공간 소개

서울창업허브M+ 개요



- 위치: 서울시 강서구 마곡중앙8로 14
- 규모: 연면적 21,628㎡(지하 4층 ~ 지상 8층)
- 주요시설 ※ 공간 규모는 입주시기에 따라 변경될 수 있음
 - 기업사무공간(3~7F): 총 75개실
 - 공유공간(1F·8F): 이노베이션홀, 커뮤니티홀, 공유주방 등

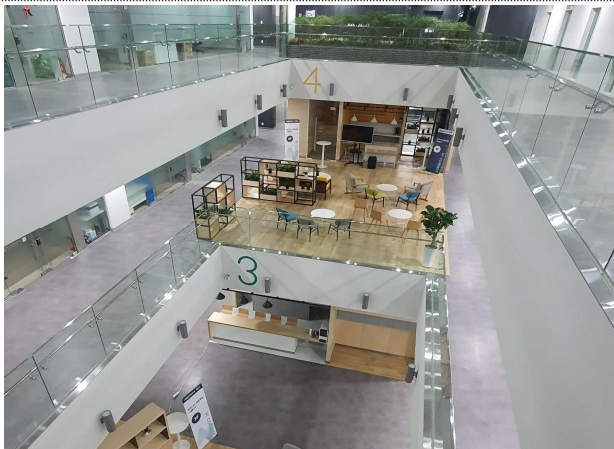
서울창업허브M+ 내부



1층 로비



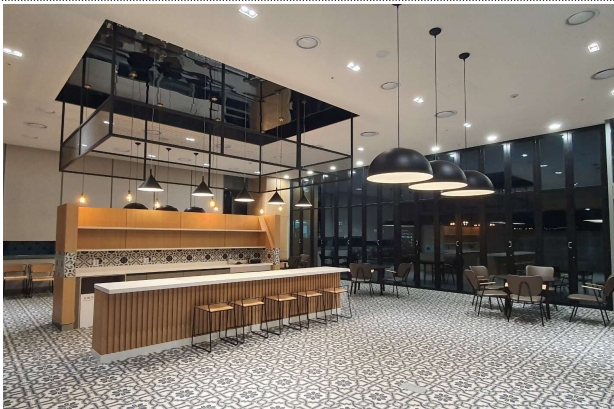
커뮤니티홀(지하1층)



사무공간 전경(3층~7층 입주사 사무실)



입주사 공용공간(각층)



공유키친(8층)



8층 컨퍼런스홀

별첨-2. 신산업 창업분야

<div> <div>■ 신산업 창업 분야에 관한 규정 [별표1]</div> <div>신산업 창업 분야(제3조제1항 관련)</div> </div>	
①	인공지능
②	빅데이터
③	5G+
④	블록체인
⑤	서비스플랫폼
⑥	실감형콘텐츠
⑦	지능형 로봇
⑧	스마트제조
⑨	시스템반도체
⑩	자율주행차
⑪	전기수소차
⑫	바이오
⑬	의료기기
⑭	기능성 식품
⑮	드론·개인이동수단
⑯	미래형 선박
⑰	재난/안전
⑱	스마트시티
⑲	스마트홈
⑳	신재생에너지
㉑	이차전지
㉒	CCUS(탄소포집·활용·저장)
㉓	자원순환 및 에너지 재활용
㉔	우주
㉕	차세대 원전
㉖	양자
㉗	사이버 보안